

## HAMM HT, LSR 38 mm Silikatglas

HAMM HT mit Lampenschutzrohr 38 mm aus Silikatglas, kompensiert; T8/36W

Feuchtraumleuchte aus Kunststoff, weiß, 1-lampig

korrosionsfest, säure- und laugenbeständig, Schutzklasse II, Schutzart IP 65

Kantiger Leuchtenkörper, glasfaserverstärkt; schmale, niedrige Bauform, mit Lampenschutzrohr 38 mm aus Silikatglas

Stirnseitige Schraubringfassungen, einteilig - kurzes Dichtungssystem

Für Einzelanordnung

Anschlußfertig mit Vorschaltgerät 230 V, 50 Hz und Starter von außen zugänglich

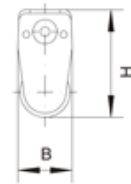
Wärmefeste Ausführung für Umgebungstemperatur bis +60°C

Ein-Mann-Montage durch 2 Befestigungsklammern aus Edelstahl - variabler Befestigungsabstand

Durchgangsverdrahtung 2 x 1,5 mm<sup>2</sup>, Kabeleinführungen stirnseitig

Bestellnummer: 400 421 - 400 854 - 205 804

Länge (mm)	Breite (mm)	Höhe (mm)	a-Mass (mm)
1237	58	117	1070



g	C0	C90	C180
0°	112	112	112
10°	114	110	114
20°	122	104	122
30°	128	92	128
40°	130	78	130
50°	132	61	132
60°	125	41	125
70°	118	22	118
80°	110	6	110
90°	103	0	103
100°	101	0	101
110°	101	0	101
120°	101	0	101
130°	102	0	102
140°	89	0	89
150°	49	0	49
160°	10	0	10
170°	1	0	1
180°	0	0	0

LOR = 87 %

