

SATURN, große Seitengehäuse, schrägstrahlend

SATURN, schrägstrahlend, induktiv; TC-T 26W

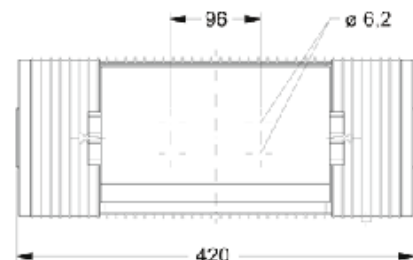
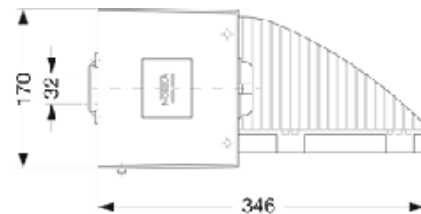
Kompaktleuchte aus temperaturbeständigem Kunststoff für Kompakt-Leuchtstofflampen 26W
 Korrosionsfest, säure- und laugenbeständig, Schutzklasse II, Schutzart IP 54, Planflächenstrahler
 Leuchtgehäuse und integrierter Reflektorkörper aus Kunststoff, anthrazitfarben,
 Reflektorgehäuse schwenk- und arretierbar im Bereich von 90°, mit großen Seitengehäusen,
 abklappbarer Sicherheitsglasscheibe glasklar, mit innenliegendem Aluminium-Spiegelreflektor,
 schrägstrahlend

Anschlußfertig 230 V, 50 Hz, verlustarmes Vorschaltgerät eingebaut, thermisch vom Lampenraum getrennt
 1 Kabeleinführung stirnseitig

Wand- oder Deckenmontage durch Aluminium-Befestigungsklammer

Bestellnummer: 950 712

Länge (mm)	Breite (mm)	Höhe (mm)	a-Mass (mm)
420	346	170	96



g	C0	C90	C180
0°	163	163	163
5°	191	162	141
10°	212	158	112
15°	231	153	81
20°	252	142	56
25°	273	128	32
30°	295	114	12
35°	310	98	5
40°	318	80	3
45°	318	58	3
50°	292	38	2
55°	243	20	2
60°	182	8	2
65°	119	2	1
70°	55	0	1
75°	8	0	1
80°	1	0	1
85°	0	0	1
90°	0	0	1

LOR = 39 %

