

SATURN, große Seitengehäuse, schrägstrahlend

SATURN, schrägstrahlend, EVG; TC-TEL 32W

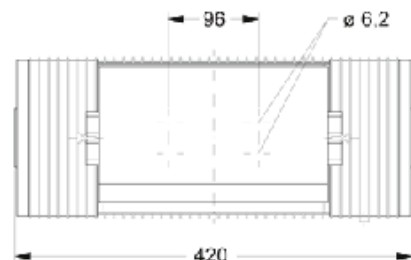
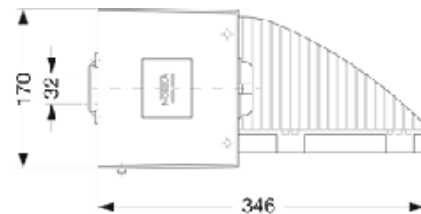
Kompaktleuchte aus temperaturbeständigem Kunststoff für Kompakt-Leuchtstofflampen 32W
 Korrosionsfest, säure- und laugenbeständig, Schutzklasse II, Schutzart IP 54, Planflächenstrahler
 Leuchtgehäuse und integrierter Reflektorkörper aus Kunststoff, anthrazitfarben, Reflektorgehäuse
 schwenk- und arretierbar im Bereich von 90°, mit großen Seitengehäusen, abklappbarer
 Sicherheitsglasscheibe glasklar, mit innenliegendem Aluminium-Spiegelreflektor, schrägstrahlend
 Anschlußfertig 230 V, 50 Hz, elektronisches Vorschaltgerät eingebaut, thermisch vom Lampenraum
 getrennt

1 Kabeleinführung stirnseitig

Wand- oder Deckenmontage durch Befestigungsklammer

Bestellnummer: 950 710

Länge (mm)	Breite (mm)	Höhe (mm)	a-Mass (mm)
420	346	170	96



g	C0	C90	C180
0°	139	139	139
5°	163	138	121
10°	181	135	96
15°	198	131	69
20°	216	121	48
25°	233	109	27
30°	252	98	10
35°	265	84	4
40°	272	68	3
45°	272	50	3
50°	250	32	2
55°	208	17	2
60°	158	7	2
65°	102	2	1
70°	47	0	1
75°	7	0	1
80°	1	0	1
85°	0	0	1
90°	0	0	1

LOR = 33 %

