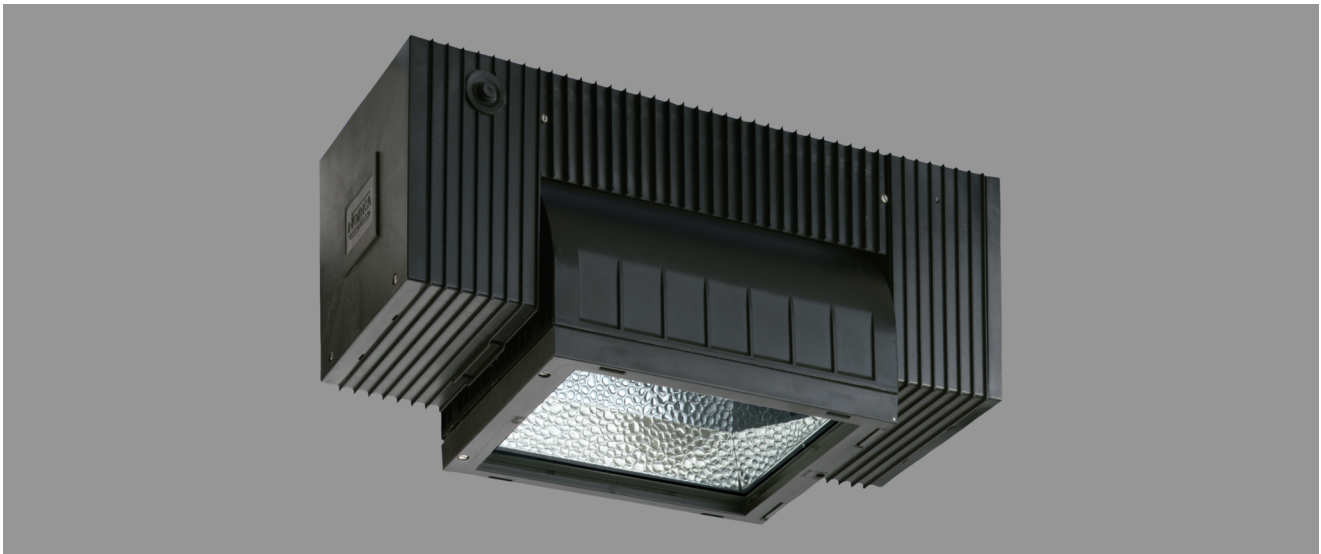


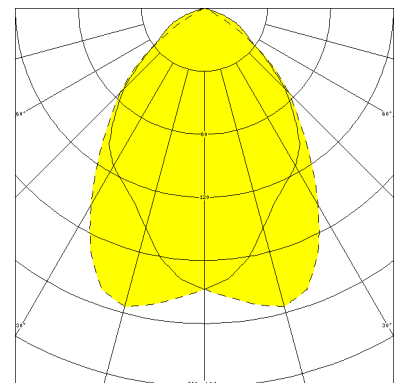
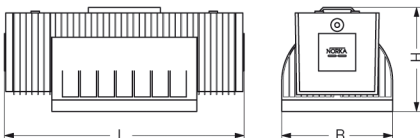
## SIRIUS, GROÙE SEITENGEHÄUSE, TIEFBREITSTRAHLEND



SIRIUS mit großen Seitengehäusen, tiefbreitstrahlend, EVG; TC-TEL 32W

Wärmebeständiges Kunststoffgehäuse, anthrazitfarben.  
 Reflektorgehäuse schwenk- und arretierbar  
 mit innenliegendem Aluminium-Reflektor tiefbreitstrahlend.  
 Mit großen Seitengehäusen. Abklappbares Sicherheits-Abschlußglas.  
 Für Leuchtmittel TC-TEL 32W. Schutzart IP 54, Schutzklasse II.  
 Elektronisches Vorschaltgerät eingebaut,  
 thermisch vom Lampenraum getrennt. Eine Kabeleinführung stirnseitig.  
 Wand- oder Deckenmontage durch Aluminium-Befestigungsklammer.

Artikelnummer: 950 030



### MASSE

Länge (mm)	Breite (mm)	Höhe (mm)	a-Mass (mm)
420	185	188	96

### LIGHT OUTPUT RATIO

LOR (%)
31.89