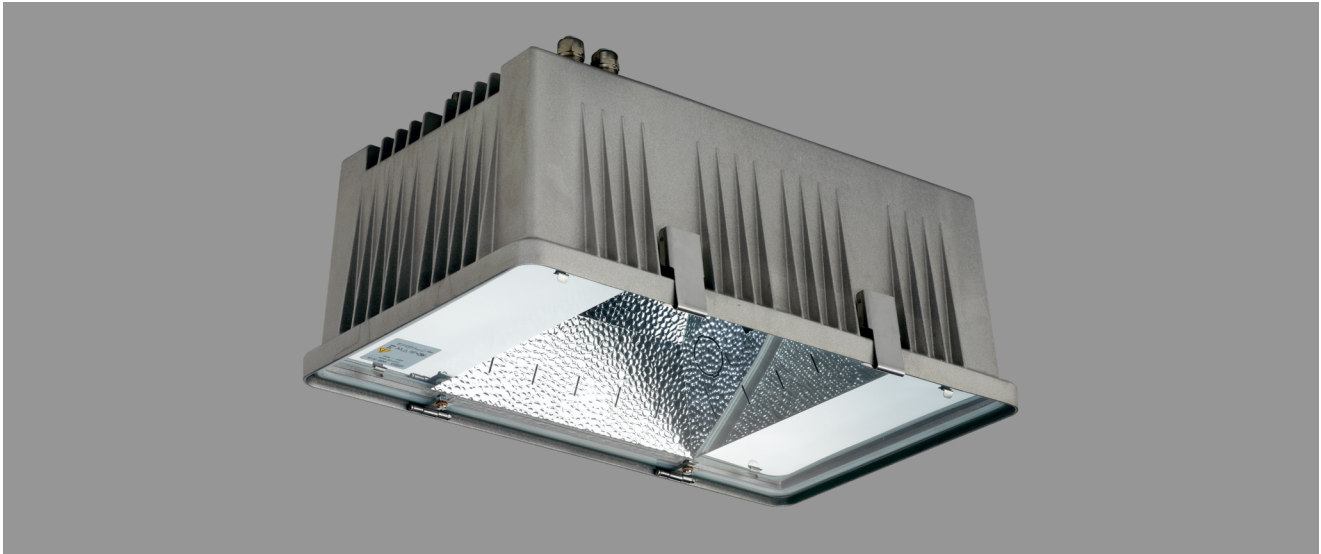


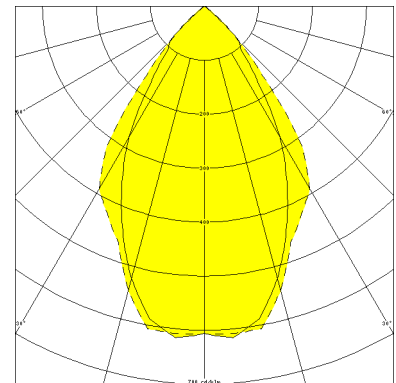
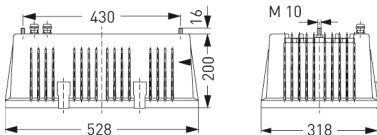
POLLUX WZ, TIEFBREITSTRAHLEND, WIEDERHEIßZÜNDUNG



POLLUX WZ, tiefbreitstrahlend mit Wiederheißzündung, induktiv; HST-DE 150W (BLV)

Aluminium-Druckgußgehäuse mit satinierte Oberfläche.
 Rahmenloses, abklappbares Sicherheits-Abschlußglas.
 Innenliegender Aluminium-Reflektor tiefbreitstrahlend.
 Nur für BLV Lampe HST-DE 150W. Schutzart IP 65, Schutzklasse I.
 Vorschaltgerät mit Thermoschutzelement und vollelektronisches
 NORKA-Heißzündgerät mit Abschalt- und Wiedereinschaltautomatik eingebaut.
 Zwei Kabelverschraubungen M20.
 Montage an zwei deckenseitigen Befestigungsbolzen M10.

Artikelnummer: 987 307



MASSE

Länge (mm)	Breite (mm)	Höhe (mm)	a-Mass (mm)
528	318	200	430

LIGHT OUTPUT RATIO

LOR (%)
62.43