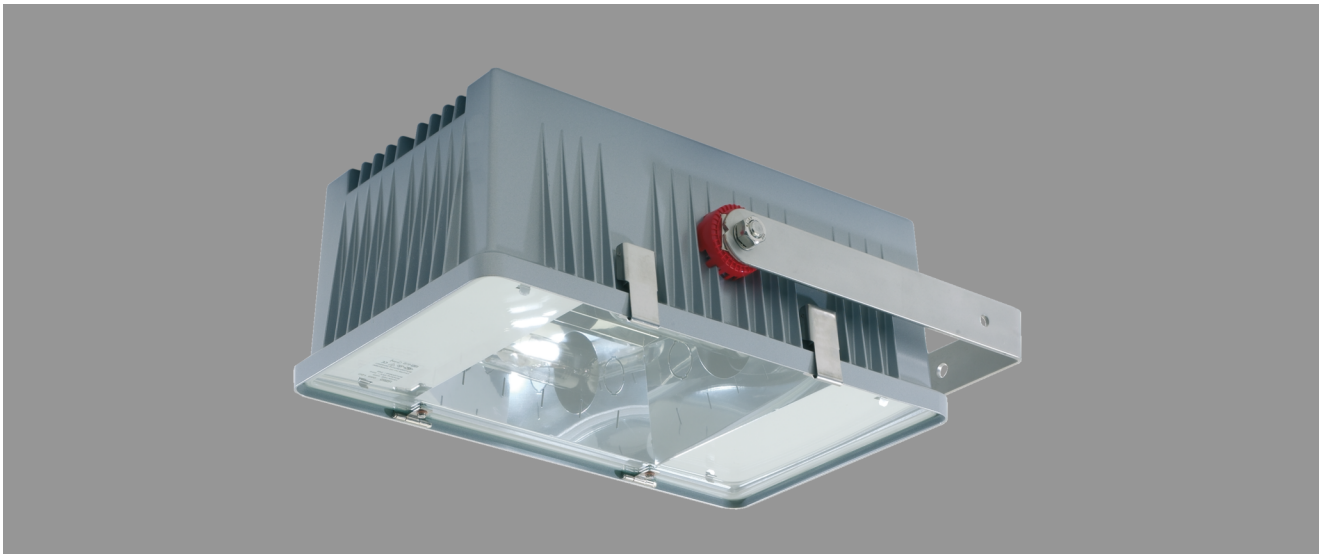


## POLLUX, SCHRÄGSTRAHLEND (LÄNGS), HS-VG



POLLUX, schrägstrahlend (längs), induktiv; HIT-DE 400W, HS-VG

Aluminium-Druckgußgehäuse mit satinierte Oberfläche.

Rahmenloses, abklappbares Sicherheits-Abschlußglas.

Innenliegender Aluminium-Reflektor schrägstrahlend (längs).

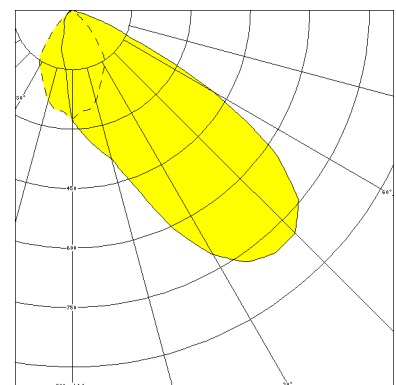
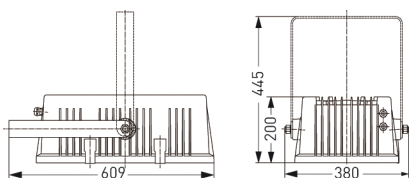
Für Leuchtmittel HIT-DE 400W. Schutzart IP 65, Schutzklasse I.

Zündgerät mit Abschaltautomatik und für optimalen Betrieb bei OSRAM-Lampen mit HS-VG.

Zwei Kabelverschraubungen M20.

Montage an zwei deckenseitigen Befestigungsbolzen M10.

Artikelnummer: 985 819



### MASSE

Länge (mm)	Breite (mm)	Höhe (mm)	a-Mass (mm)
318	528	200	430

### LIGHT OUTPUT RATIO

LOR (%)
64.99