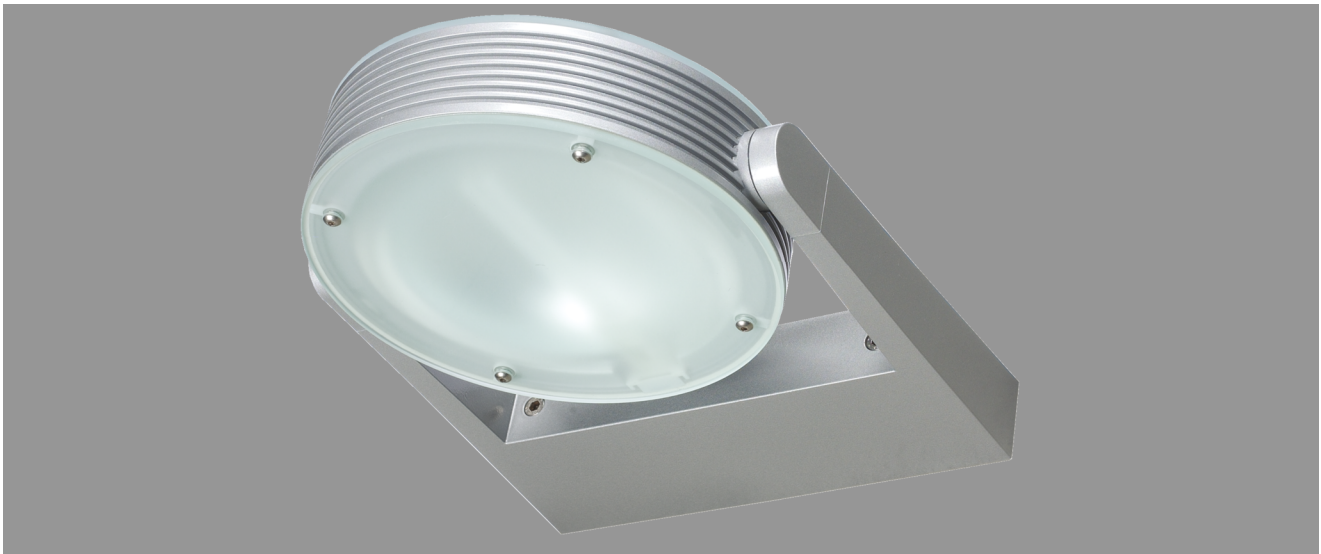


NEW YORK, DIREKT



NEW YORK, direkt

Aluminium Multi-Funktions-Leuchte

Schutzart IP 54, Schutzklasse II.

Leuchtgehäuse Aluminium, Ø 245 mm, in RAL 9006, mit rahmenlosen und glasperlen-gestrahnten Abschlusscheiben.

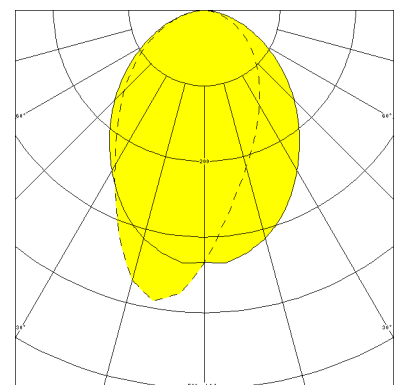
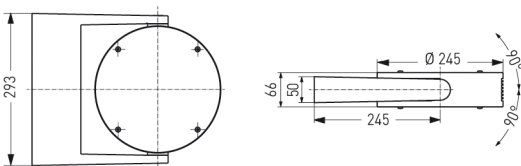
Vier Edelstahlschrauben, Innensechskant pro Scheibe. Stufenlos schwenkbar 90° und arretierbar.

Leuchtausführung direkt mit Hochglanzspiegel. Für Hochvolt-Halogenglühlampen 100W.

Wandhalter Thermoplast, glasfaserverstärkt.

Befestigung durch zwei Schrauben M8.

Artikelnummer: 301 100



MASSE

Länge (mm)	Breite (mm)	Höhe (mm)	a-Mass (mm)
293	367	66	255

LIGHT OUTPUT RATIO

LOR (%)
66.60