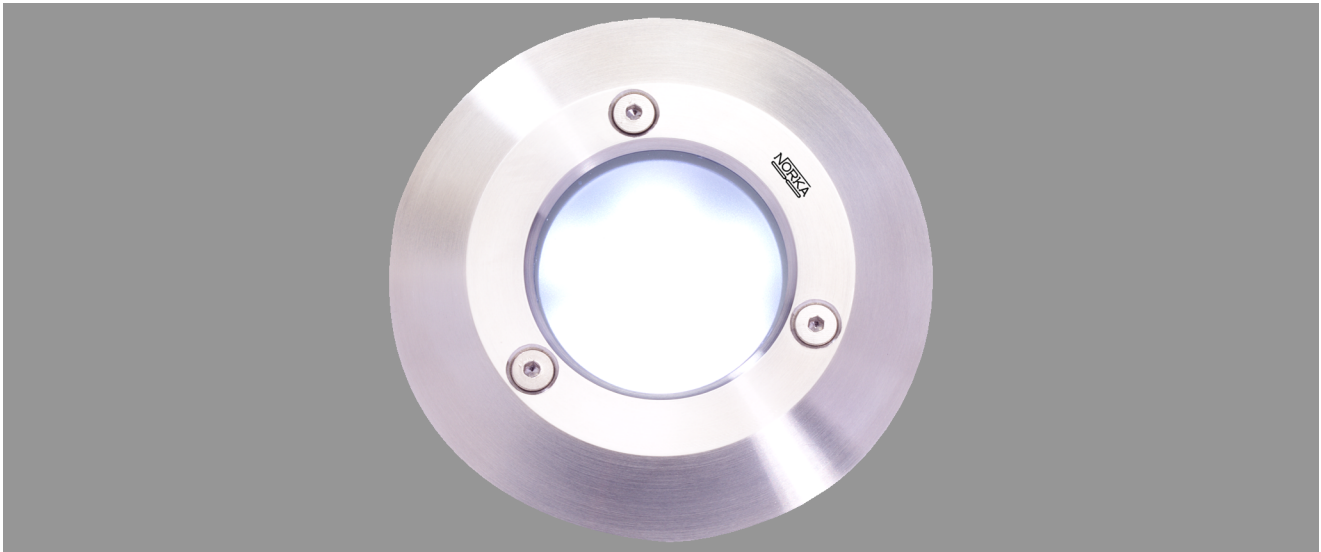


KAIRO, LED-EINBAULEUCHE, STANDARD WEISSE HOCHLEISTUNGS-LED



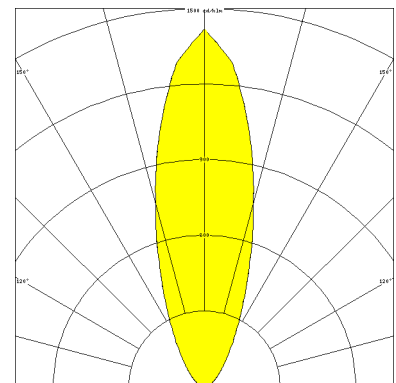
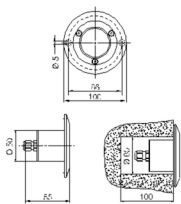
KAIRO, LED-Einbauleuchte mit weisser Hochleistungs-LED, Anschlussleistung 3,6 W

Einbauleuchte aus Edelstahl korrosionsbeständig. Abdeckscheibe satiniert aus Sicherheitsglas, überfahrbar bis 500 kg. Kabelverschraubung M20. Schutzart IP 68, 20 m, Schutzklasse III.

Mit weißer Hochleistungs-LED, Anschlussleistung 3,6 W, Versorgung 350 mA.

Elektronischer Transformator für max. 2 Leuchten (in Reihe zu schalten) in separatem Kunststoffgehäuse IP 65, Entfernung zur Leuchte max. 100 m, Primärspannung 230 / 240 V, 0/50/60 Hz. Separat zu bestellen.

Artikelnummer: 737 051



MASSE			
Länge (mm)	Breite (mm)	Höhe (mm)	a-Mass (mm)
100	100	85	0

LIGHT OUTPUT RATIO
LOR (%)
77.62