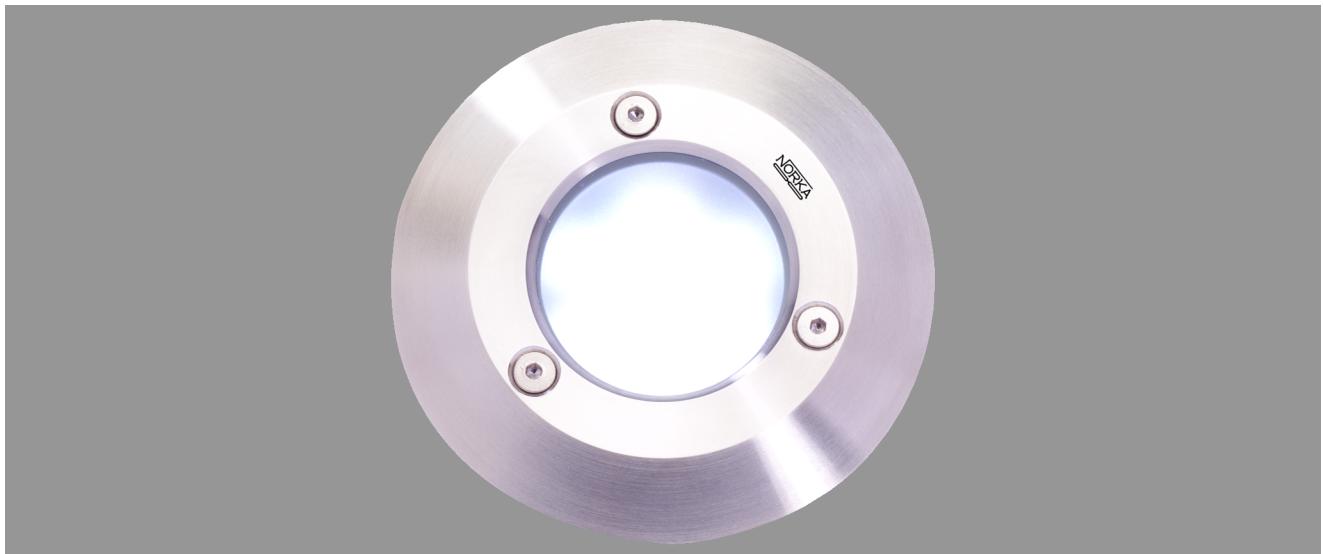


KAIRO, LED-EINBAULEUCHE, STANDARD WEISSE HOCHLEISTUNGS-LED



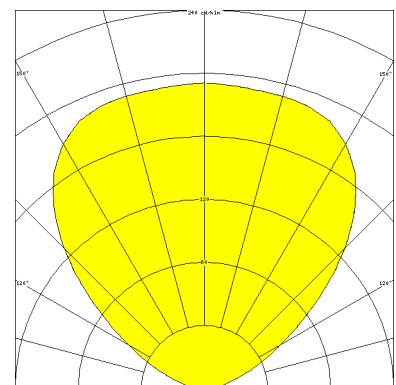
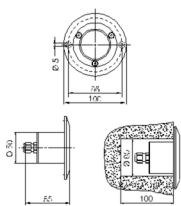
KAIRO, LED-Einbauleuchte mit weisser Hochleistungs-LED, Anschlussleistung 1,2 W

Einbauleuchte aus Edelstahl korrosionsbeständig. Abdeckscheibe satiniert aus Sicherheitsglas, überfahrbar bis 500 kg. Kabelverschraubung M20. Schutzart IP 68, 20 m, Schutzklasse III.

Mit weißer Hochleistungs-LED, Anschlussleistung 1,2 W, Versorgung 350 mA. Auch mit Linse (12°) möglich.

Elektronischer Transformator für max. 6 Leuchten (in Reihe zu schalten) in separatem Kunststoffgehäuse IP 65, Entfernung zur Leuchte max. 100 m, Primärspannung 230 / 240 V, 0/50/60 Hz. Separat zu bestellen.

Artikelnummer: 737 001



MASSE

| Länge (mm) | Breite (mm) | Höhe (mm) | a-Mass (mm) |
|------------|-------------|-----------|-------------|
| 100 | 100 | 85 | 0 |

LIGHT OUTPUT RATIO

| LOR (%) |
|---------|
| 49.80 |