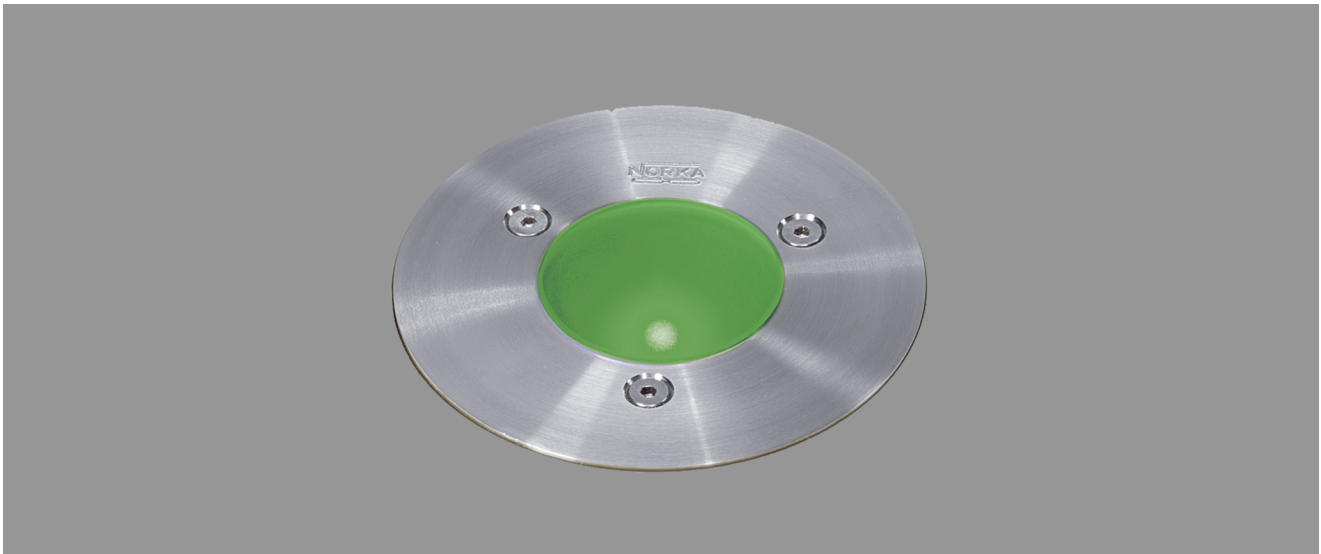


# KAIRO, LED-EINBAULEUCHE, FLÄCHENBÜNDIG



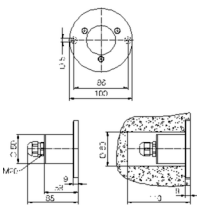
KAIRO, flächenbündige LED-Einbauleuchte mit 6 grünen LED, Anschlussleistung 0,9 W, 24 V

Flächenbündige Einbauleuchte aus Edelstahl korrosionsbeständig. Abdeckscheibe satiniert aus Sicherheitsglas, überfahrbar bis 500 kg. Kabelverschraubung M20. Schutzart IP 68, 20 m, Schutzklasse III.

Mit 6 grünen LED, Anschlussleistung 0,9 W, Versorgung 24 V DC.

Elektronischer Transformator max. 20 / 100 / 200 W, in separatem Kunststoffgehäuse IP 65, Versorgungsspannung 24 V DC, Primärspannung 230 / 240 V, 0/50/60 Hz. Separat zu bestellen.

Artikelnummer: 737 304



MASSE			
Länge (mm)	Breite (mm)	Höhe (mm)	a-Mass (mm)
100	100	85	0

LIGHT OUTPUT RATIO	
	LOR (%)
	0.00