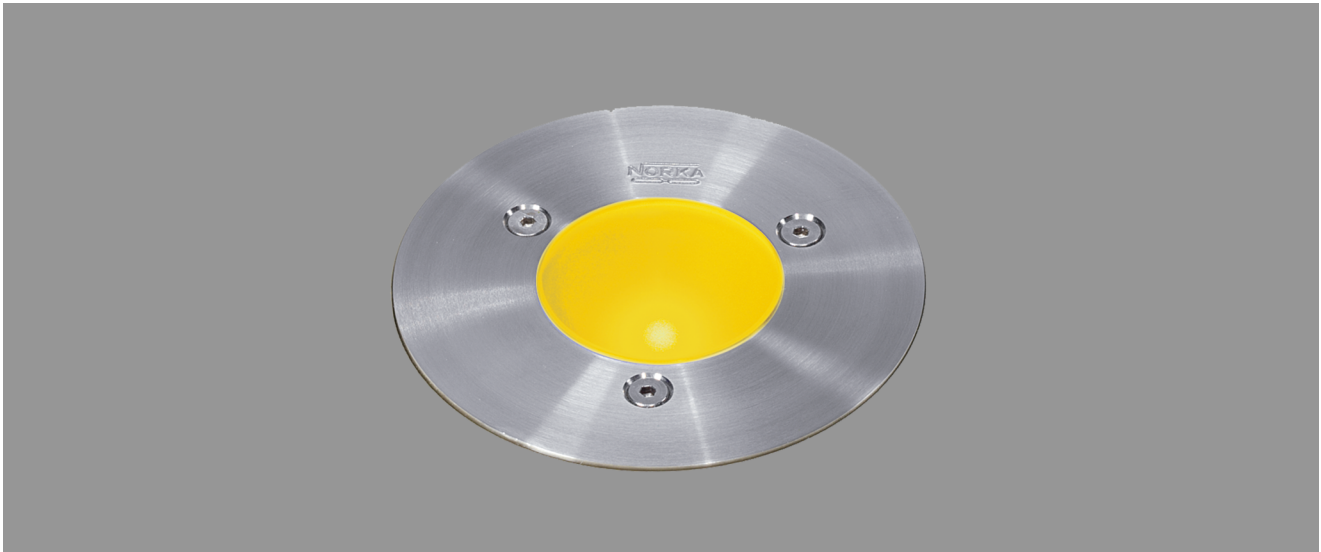


KAIRO, LED-EINBAULEUCHE, FLÄCHENBÜNDIG GELBE HOCHLEISTUNGS-LED



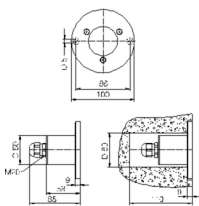
KAIRO, flächenbündige LED-Einbauleuchte mit gelber Hochleistungs-LED, Anschlussleistung 3,6 W

Flächenbündige Einbauleuchte aus Edelstahl korrosionsbeständig. Abdeckscheibe satiniert aus Sicherheitsglas, überfahrbar bis 500 kg. Kabelverschraubung M20. Schutzart IP 68, 20 m, Schutzklasse III.

Mit gelber Hochleistungs-LED, Anschlussleistung 3,6 W, Versorgung 350 mA.

Elektronischer Transformator für max. 2 Leuchten (in Reihe zu schalten) in separatem Kunststoffgehäuse IP 65, Entfernung zur Leuchte max. 100 m, Primärspannung 230 / 240 V, 0/50/60 Hz. Separat zu bestellen.

Artikelnummer: 737 153



| MASSE | | | |
|------------|-------------|-----------|-------------|
| Länge (mm) | Breite (mm) | Höhe (mm) | a-Mass (mm) |
| 100 | 100 | 85 | 0 |

| LIGHT OUTPUT RATIO | |
|--------------------|---------|
| | LOR (%) |
| | 0.00 |