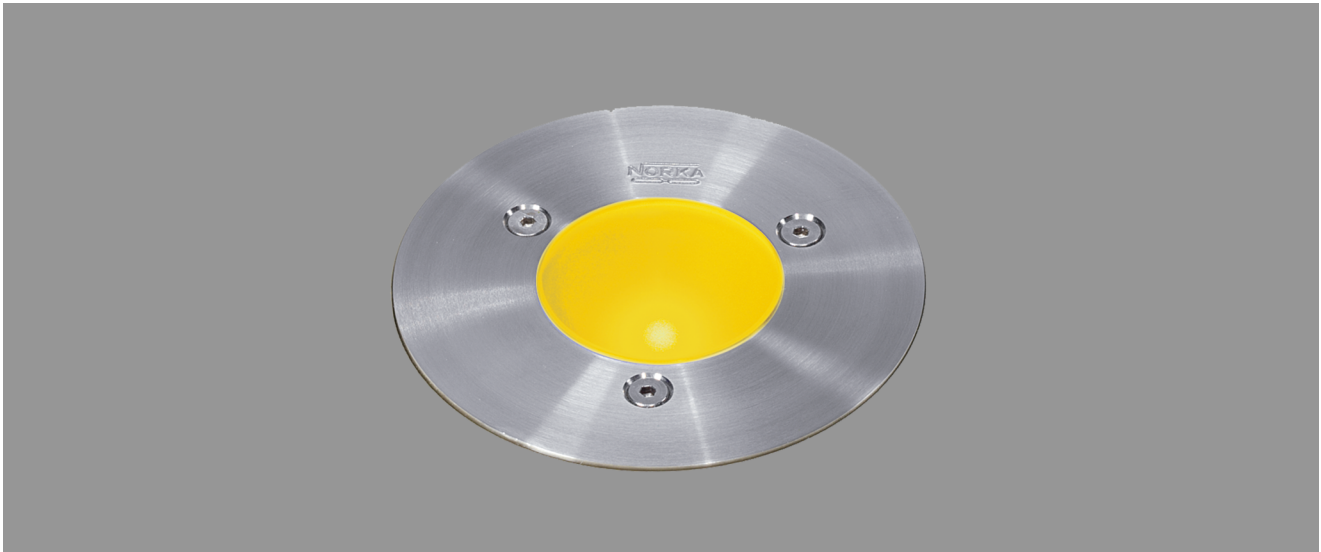


# KAIRO, LED-EINBAULEUCHE, FLÄCHENBÜNDIG GELBE HOCHLEISTUNGS-LED



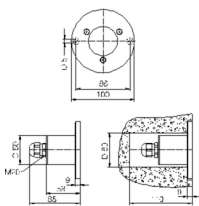
KAIRO, flächenbündige LED-Einbauleuchte mit gelber Hochleistungs-LED, Anschlussleistung 1,2 W

Flächenbündige Einbauleuchte aus Edelstahl korrosionsbeständig. Abdeckscheibe satiniert aus Sicherheitsglas, überfahrbar bis 500 kg. Kabelverschraubung M20. Schutzart IP 68, 20 m, Schutzklasse III.

Mit gelber Hochleistungs-LED, Anschlussleistung 1,2 W, Versorgung 350 mA. Auch mit Linse (12°) möglich.

Elektronischer Transformator für max. 6 Leuchten (in Reihe zu schalten) in separatem Kunststoffgehäuse IP 65, Entfernung zur Leuchte max. 100 m, Primärspannung 230 / 240 V, 0/50/60 Hz. Separat zu bestellen.

Artikelnummer: 737 103



## MASSE

Länge (mm)	Breite (mm)	Höhe (mm)	a-Mass (mm)
100	100	85	0

## LIGHT OUTPUT RATIO

LOR (%)
0.00