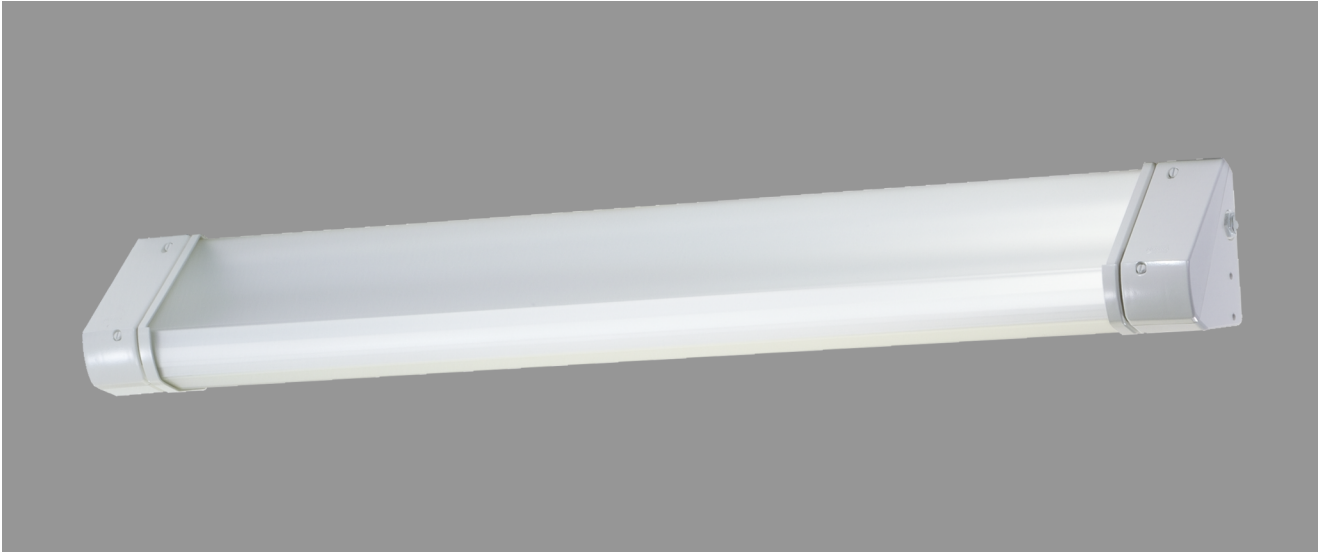


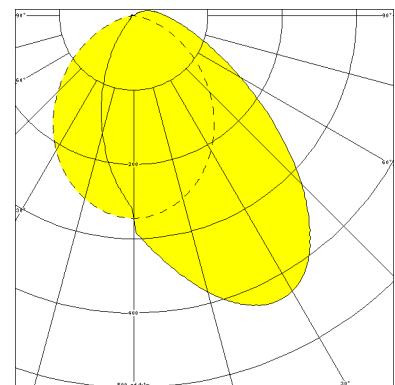
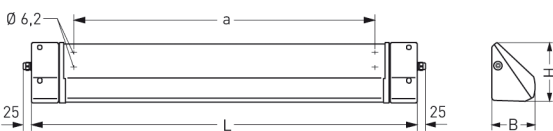
FULDA, LA PMMA TRANSOPAL (SCHLAGZÄH), SCHRÄGSTRAHLEND



FULDA mit Lampenabdeckung aus PMMA transopal (schlagzäh), schrägstrahlend, induktiv; T8/18W

Kunststoffleuchte aus Polyester glasfaserverstärkt.
 Schutzart IP 65, Schutzklasse II, säure-, laugen und treibstofffest.
 Mit Lampenabdeckung PMMA schlagzäh transopal.
 Mit innenliegendem Hochglanzspiegel schrägstrahlend.
 Verlustarmes Vorschaltgerät und Starter eingebaut.
 Anschlußfertig über 2 Kabelverschraubungen M 20, Durchgangsverdrahtung 2 x 1,5 mm².
 2 Befestigungsbleche aus Edelstahl.

Artikelnummer: 540 210 01 - 207 962



MASSE

Länge (mm)	Breite (mm)	Höhe (mm)	a-Mass (mm)
707	123	165	475

LIGHT OUTPUT RATIO

LOR (%)
74.37