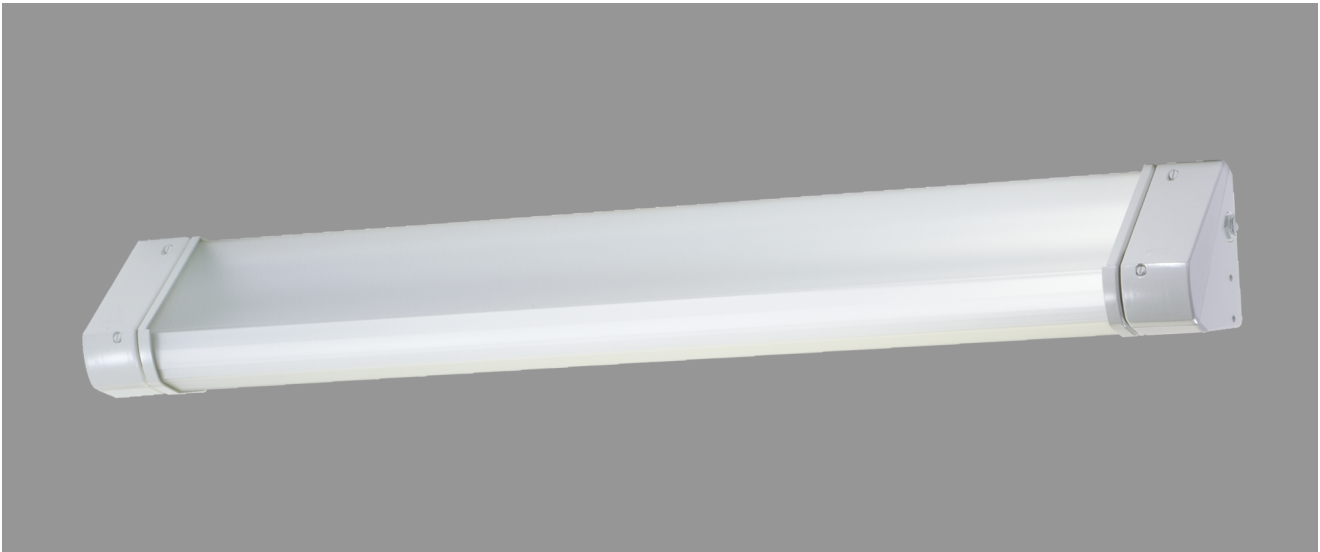


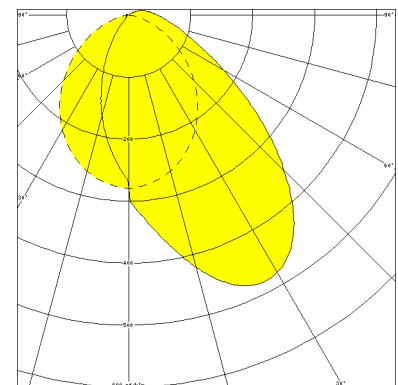
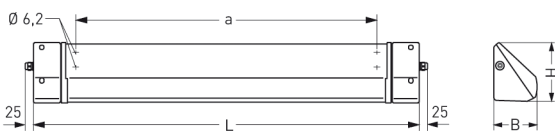
FULDA, LA PMMA TRANSOPAL (SCHLAGZÄH), SCHRÄGSTRAHLEND



FULDA mit Lampenabdeckung aus PMMA transopal (schlagzäh), schrägstrahlend, EVG; T5/28W

Kunststoffleuchte aus Polyester glasfaserverstärkt.
 Schutzart IP 65, Schutzklasse II, säure-, laugen und treibstofffest.
 Mit Lampenabdeckung PMMA schlagzäh transopal.
 Mit innenliegendem Hochglanzspiegel schrägstrahlend.
 Elektronisches Vorschaltgerät eingebaut.
 Anschlußfertig über 2 Kabelverschraubungen M 20, Durchgangsverdrahtung 2 x 1,5 mm².
 2 Befestigungsbleche aus Edelstahl.

Artikelnummer: 540 070 01 - 207 967



| MASSE | | | |
|------------|-------------|-----------|-------------|
| Länge (mm) | Breite (mm) | Höhe (mm) | a-Mass (mm) |
| 1266 | 123 | 165 | 1034 |

| LIGHT OUTPUT RATIO |
|--------------------|
| LOR (%) |
| 78.77 |