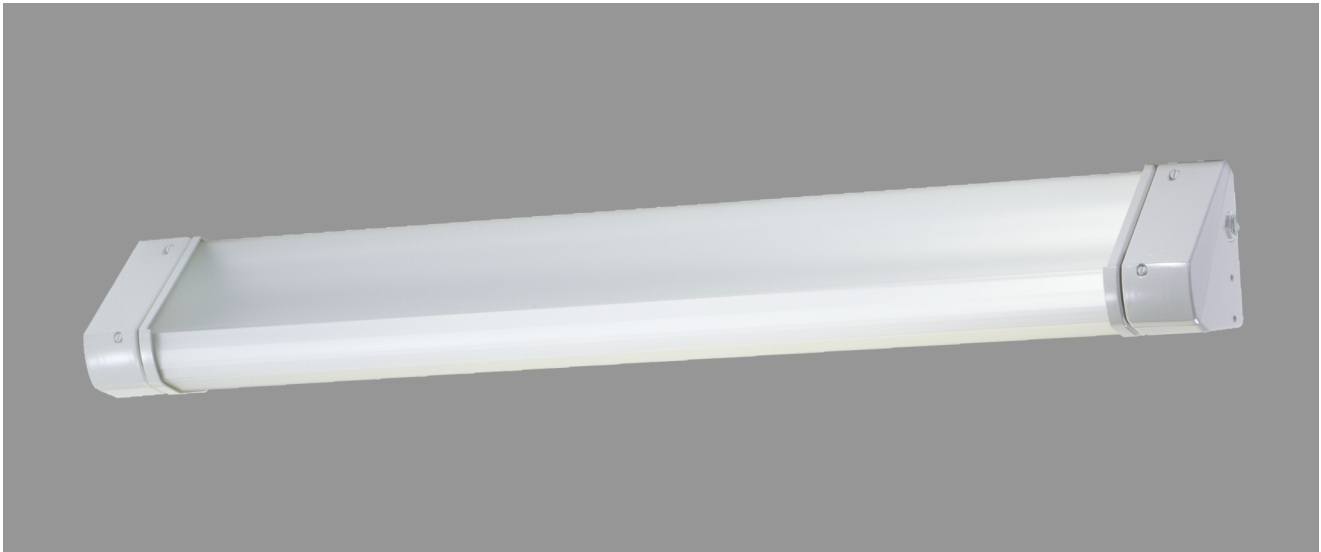


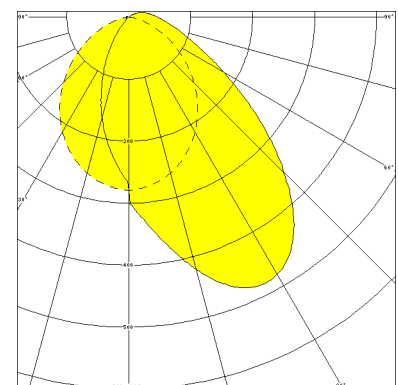
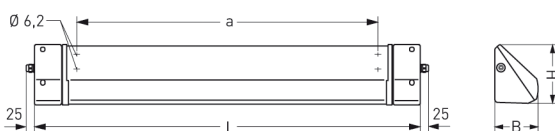
# FULDA, LA PMMA TRANSOPAL (SCHLAGZÄH), SCHRÄGSTRAHLEND



FULDA mit Lampenabdeckung aus PMMA transopal (schlagzäh), schrägstrahlend, EVG; T5/35W

Kunststoffleuchte aus Polyester glasfaserverstärkt.  
 Schutzart IP 65, Schutzklasse II, säure-, laugen und treibstofffest.  
 Mit Lampenabdeckung PMMA schlagzäh transopal.  
 Mit innenliegendem Hochglanzspiegel schrägstrahlend.  
 Elektronisches Vorschaltgerät eingebaut.  
 Anschlußfertig über 2 Kabelverschraubungen M 20, Durchgangsverdrahtung 2 x 1,5 mm<sup>2</sup>.  
 2 Befestigungsbleche aus Edelstahl.

Artikelnummer: 540 370 01 - 207 968



MASSE			
Länge (mm)	Breite (mm)	Höhe (mm)	a-Mass (mm)
1566	123	165	1334

LIGHT OUTPUT RATIO
LOR (%)
78.77