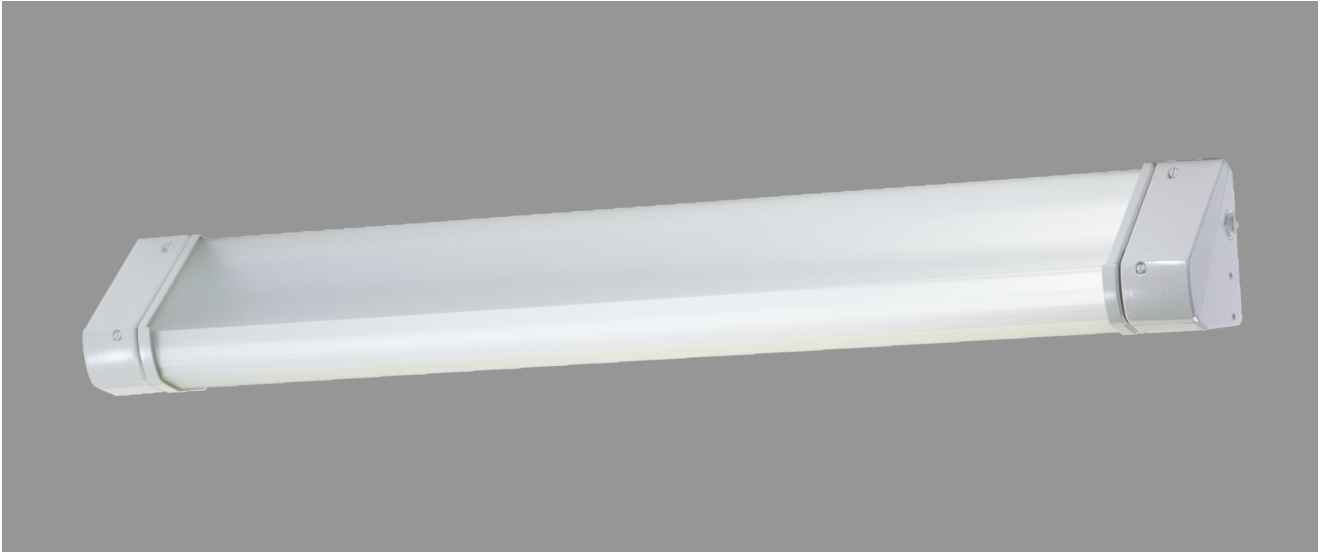


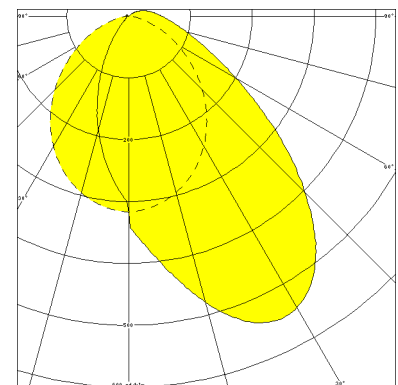
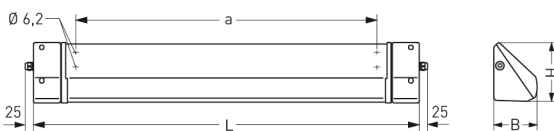
FULDA, LA PMMA TRANSOPAL (SCHLAGZÄH), SCHRÄGSTRAHLEND



FULDA mit Lampenabdeckung aus PMMA transopal (schlagzäh), schrägstrahlend, EVG; T5/49W

Kunststoffleuchte aus Polyester glasfaserverstärkt.
 Schutzart IP 65, Schutzklasse II, säure-, laugen und treibstofffest.
 Mit Lampenabdeckung PMMA schlagzäh transopal.
 Mit innenliegendem Hochglanzspiegel schrägstrahlend.
 Elektronisches Vorschaltgerät eingebaut.
 Anschlußfertig über 2 Kabelverschraubungen M 20, Durchgangsverdrahtung 2 x 1,5 mm².
 2 Befestigungsbleche aus Edelstahl.

Artikelnummer: 540 970 01 - 207 968



MASSE

Länge (mm)	Breite (mm)	Höhe (mm)	a-Mass (mm)
1566	123	165	1334

LIGHT OUTPUT RATIO

LOR (%)
89.51