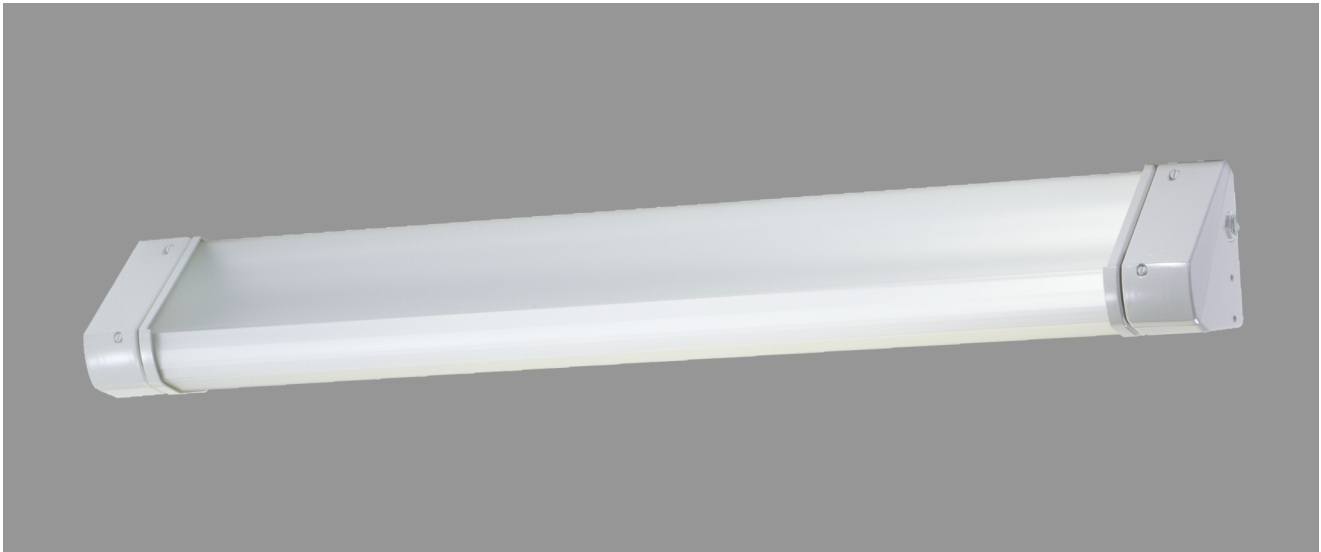


FULDA, LA PMMA TRANSOPAL (SCHLAGZÄH), SCHRÄGSTRAHLEND



FULDA mit Lampenabdeckung aus PMMA transopal (schlagzäh), schrägstrahlend, EVG; T8/58W

Kunststoffleuchte aus Polyester glasfaserverstärkt.

Schutzart IP 65, Schutzklasse II, säure-, laugen und treibstofffest.

Mit Lampenabdeckung PMMA schlagzäh transopal.

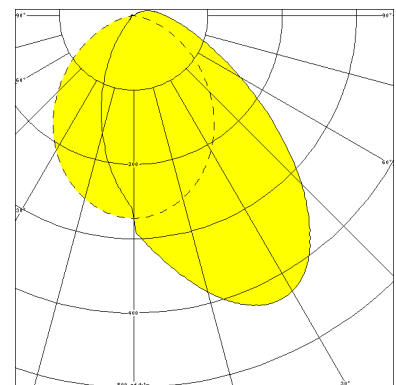
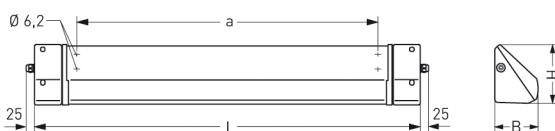
Mit innenliegendem Hochglanzspiegel schrägstrahlend.

Elektronisches Vorschaltgerät eingebaut.

Anschlußfertig über 2 Kabelverschraubungen M 20, Durchgangsverdrahtung 2 x 1,5 mm².

2 Befestigungsbleche aus Edelstahl.

Artikelnummer: 540 670 01 - 207 966



MASSE

Länge (mm)	Breite (mm)	Höhe (mm)	a-Mass (mm)
1617	123	165	1385

LIGHT OUTPUT RATIO

LOR (%)
74.37