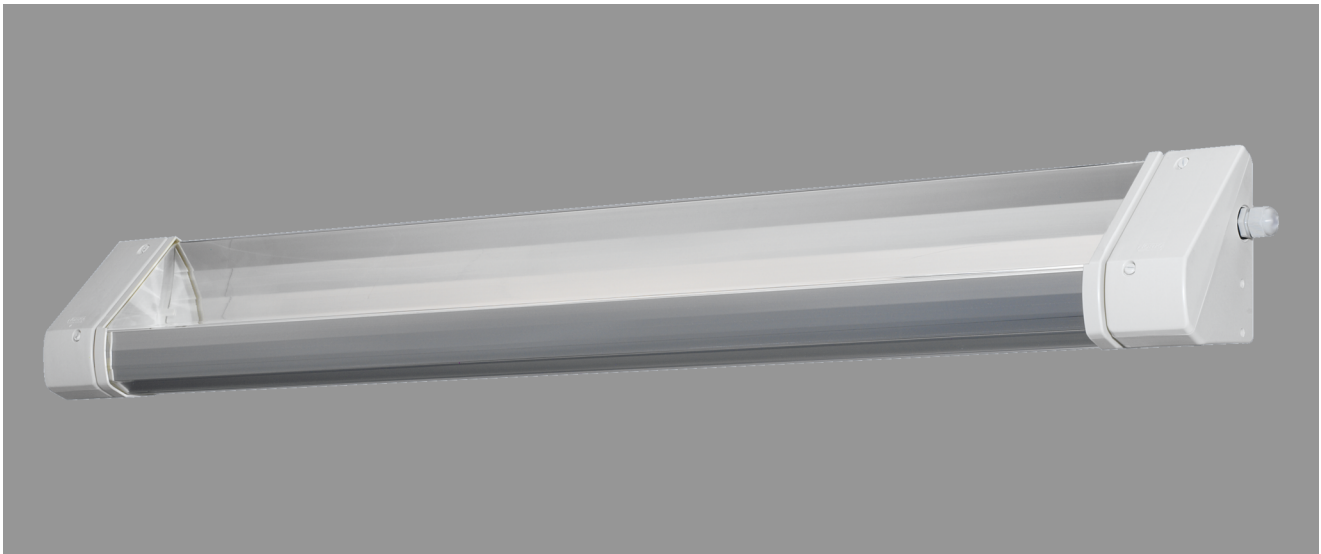


FULDA, LA PMMA KLAR (SCHLAGZÄH), SCHRÄGSTRAHLEND



FULDA mit Lampenabdeckung aus PMMA klar (schlagzäh), schrägstrahlend, EVG; T5/49W

Kunststoffleuchte aus Polyester glasfaserverstärkt.

Schutzart IP 65, Schutzklasse II, säure-, laugen und treibstofffest.

Mit Lampenabdeckung PMMA schlagzäh klar.

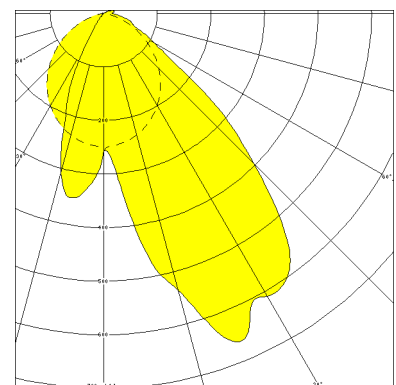
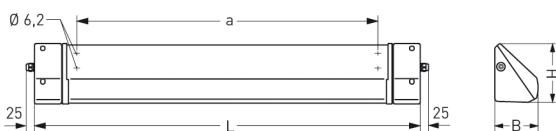
Mit innenliegendem Hochglanzspiegel schrägstrahlend.

Elektronisches Vorschaltgerät eingebaut.

Anschlußfertig über 2 Kabelverschraubungen M 20, Durchgangsverdrahtung 2 x 1,5 mm².

2 Befestigungsbleche aus Edelstahl.

Artikelnummer: 540 970 01 - 207 868



MASSE

| Länge (mm) | Breite (mm) | Höhe (mm) | a-Mass (mm) |
|------------|-------------|-----------|-------------|
| 1566 | 123 | 165 | 1334 |

LIGHT OUTPUT RATIO

| LOR (%) |
|---------|
| 89.46 |