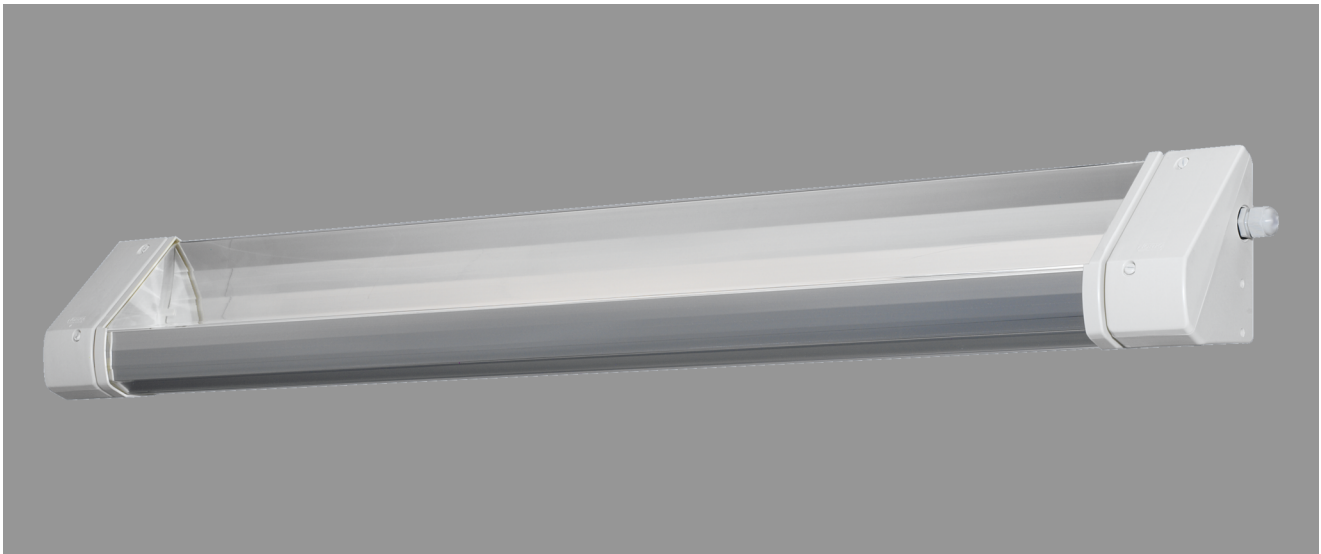


FULDA, LA PMMA KLAR (SCHLAGZÄH), SCHRÄGSTRAHLEND



FULDA mit Lampenabdeckung aus PMMA klar (schlagzäh), schrägstrahlend, EVG; T5/35W

Kunststoffleuchte aus Polyester glasfaserverstärkt.

Schutzart IP 65, Schutzklasse II, säure-, laugen und treibstofffest.

Mit Lampenabdeckung PMMA schlagzäh klar.

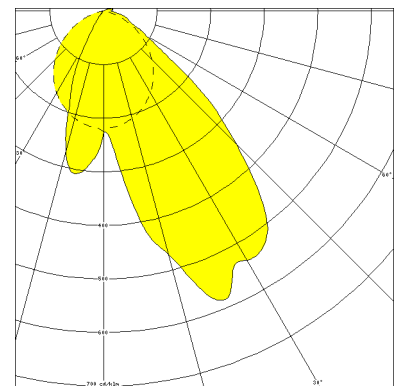
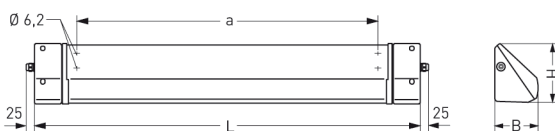
Mit innenliegendem Hochglanzspiegel schrägstrahlend.

Elektronisches Vorschaltgerät eingebaut.

Anschlußfertig über 2 Kabelverschraubungen M 20, Durchgangsverdrahtung 2 x 1,5 mm².

2 Befestigungsbleche aus Edelstahl.

Artikelnummer: 540 370 01 - 207 868



MASSE

Länge (mm)	Breite (mm)	Höhe (mm)	a-Mass (mm)
1566	123	165	1334

LIGHT OUTPUT RATIO

LOR (%)
78.73