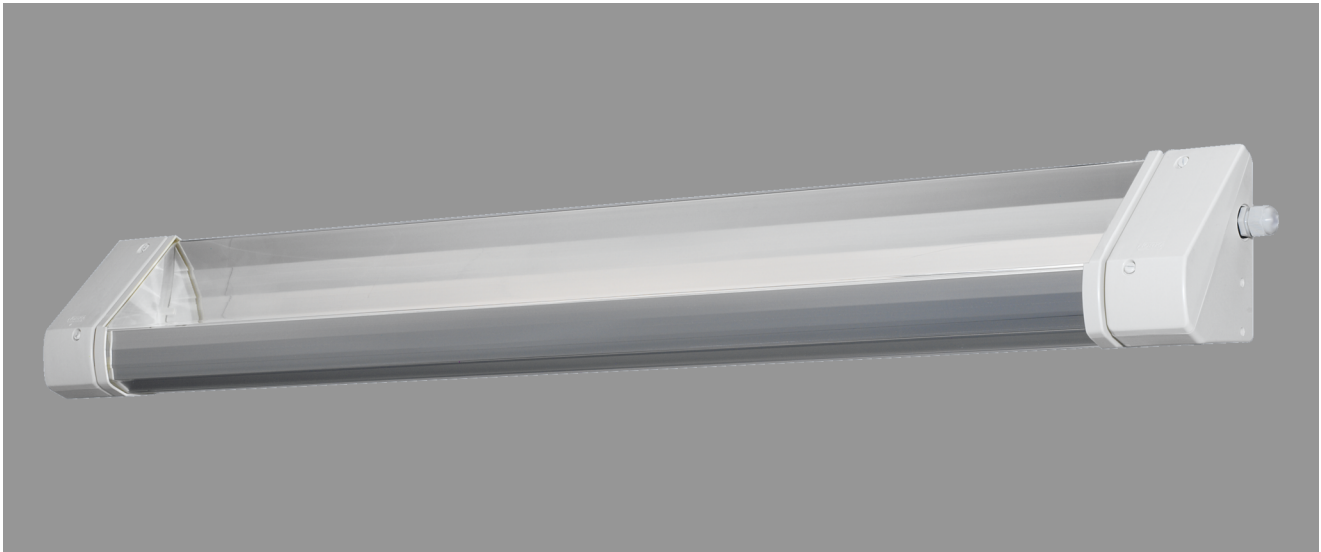


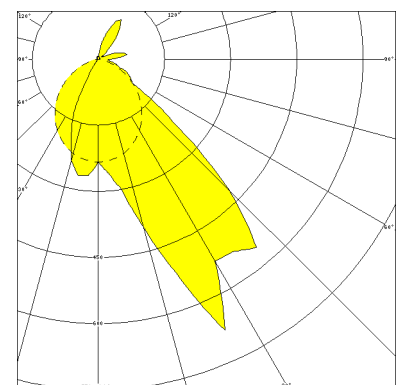
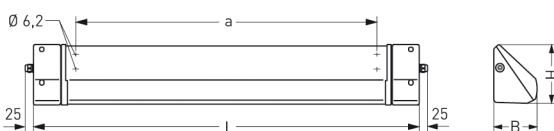
FULDA, LA PMMA KLAR (SCHLAGZÄH), SCHRÄGSTRAHLEND (LANGLÖCHER)



FULDA mit Lampenabdeckung aus PMMA klar (schlagzäh), schrägstrahlend (mit Langlöchern), EVG; T5/39W

- Kunststoffleuchte aus Polyester glasfaserverstärkt.
- Schutzart IP 65, Schutzklasse II, säure-, laugen und treibstofffest.
- Mit Lampenabdeckung PMMA schlagzäh klar.
- Mit innenliegendem Hochglanzspiegel schrägstrahlend, mit Langlöchern.
- Elektronisches Vorschaltgerät eingebaut.
- Anschlußfertig über 2 Kabelverschraubungen M 20, Durchgangsverdrahtung 2 x 1,5 mm².
- 2 Befestigungsbleche aus Edelstahl.

Artikelnummer: 540 570 02 - 207 861



| MASSE | | | |
|------------|-------------|-----------|-------------|
| Länge (mm) | Breite (mm) | Höhe (mm) | a-Mass (mm) |
| 966 | 123 | 165 | 734 |

| LIGHT OUTPUT RATIO |
|--------------------|
| LOR (%) |
| 90.09 |