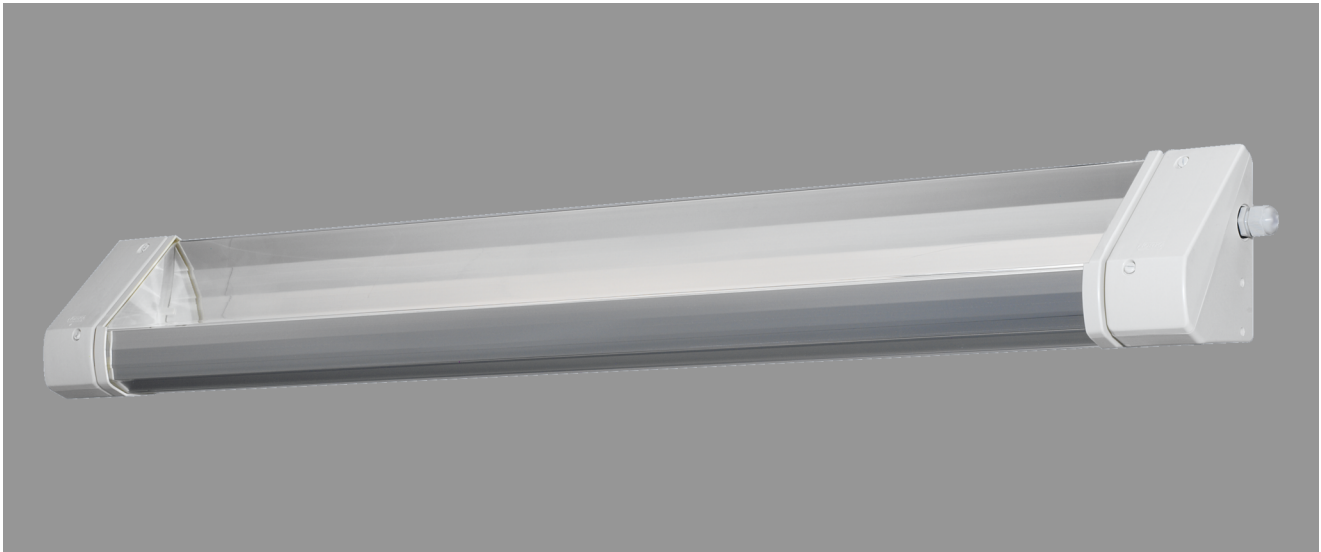


# FULDA, LA PMMA KLAR (SCHLAGZÄH), SCHRÄGSTRAHLEND (LANGLÖCHER)



FULDA mit Lampenabdeckung aus PMMA klar (schlagzäh), schrägstrahlend (mit Langlöchern), EVG; T5/49W

Kunststoffleuchte aus Polyester glasfaserverstärkt.

Schutzart IP 65, Schutzklasse II, säure-, laugen und treibstofffest.

Mit Lampenabdeckung PMMA schlagzäh klar.

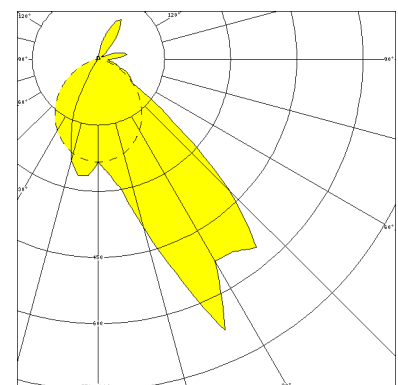
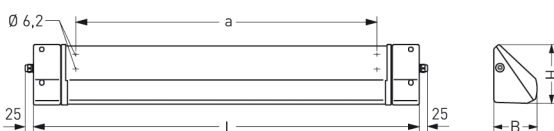
Mit innenliegendem Hochglanzspiegel schrägstrahlend, mit Langlöchern.

Elektronisches Vorschaltgerät eingebaut.

Anschlußfertig über 2 Kabelverschraubungen M 20, Durchgangsverdrahtung 2 x 1,5 mm<sup>2</sup>.

2 Befestigungsbleche aus Edelstahl.

Artikelnummer: 540 970 02 - 207 868



## MASSE

Länge (mm)	Breite (mm)	Höhe (mm)	a-Mass (mm)
1566	123	165	1334

## LIGHT OUTPUT RATIO

LOR (%)
90.09