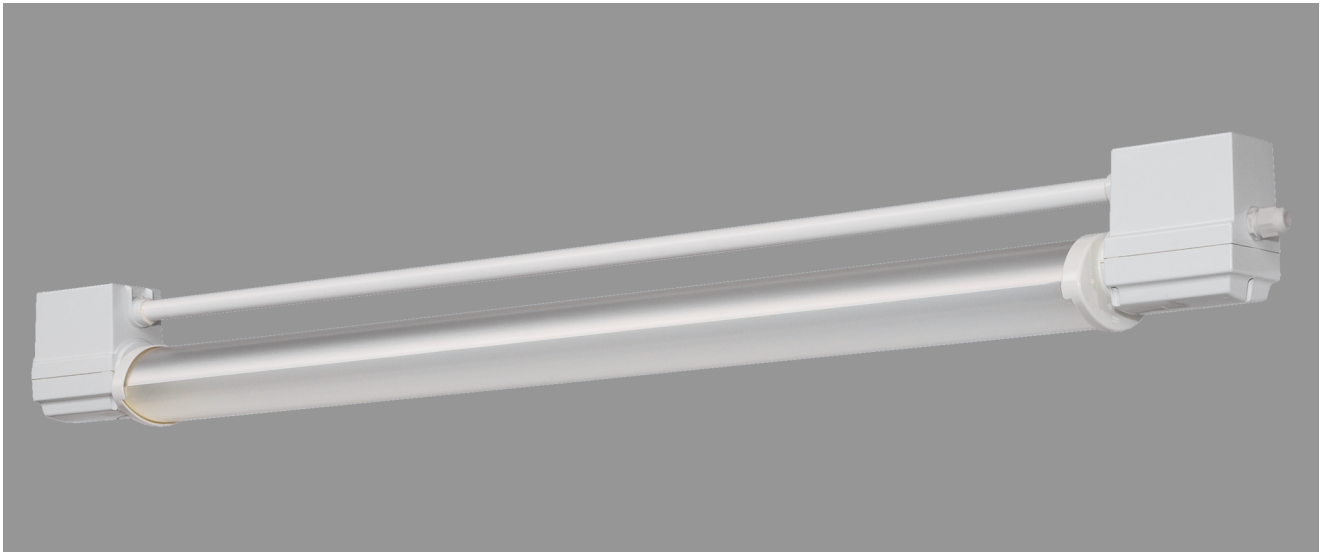


# BEBRA, SRR PMMA TRANSOPAL (SCHLAGZÄH), UM 180° VERSETZTEM SPIEGEL



BEBRA mit Schutzrohr-Reflektor aus PMMA transopal (schlagzäh), mit um 180° versetztem Spiegel, induktiv; T8/36W

Kunststoffleuchte aus Duroplast, Schutzart IP 68, 1m, Schutzklasse II.

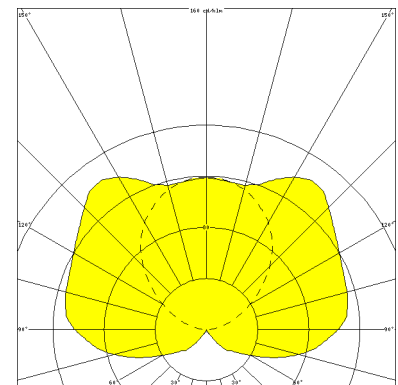
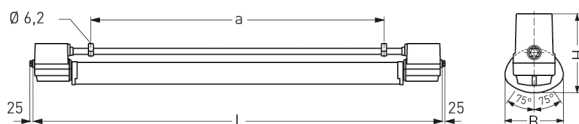
Mit Schutzrohr-Reflektor PMMA schlagzäh transopal, einstell- und arretierbar, mit innenliegendem Hochglanzspiegel um 180° versetzt.

Verlustarmes Vorschaltgerät und Starter eingebaut.

Anschlußfertig über 2 Kabelverschraubungen M20, Durchgangsverdrahtung 2 x 1,5 mm<sup>2</sup>.

Verstärkte Bügelschellen aus Kunststoff, variabler Befestigungsabstand.

Artikelnummer: 530 410 01 - 201 854



## MASSE

Länge (mm)	Breite (mm)	Höhe (mm)	a-Mass (mm)
1392	107	142	1005

## LIGHT OUTPUT RATIO

LOR (%)
70.52