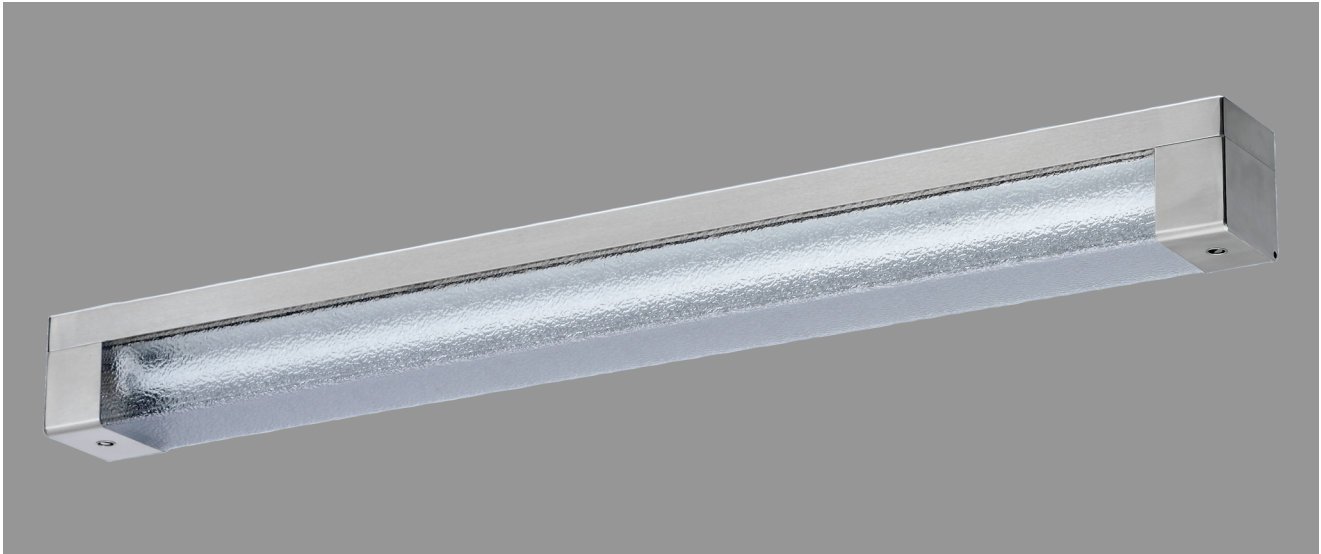


# ADELSHEIM, LA PC STRUKTURIERT



ADELSHEIM mit Lampenabdeckung PC strukturiert, EVG; 1xT5/49W

Schutzart IP 44, Schutzklasse I, vandalismusgeschützt, schlagfest bis 40 Joule.

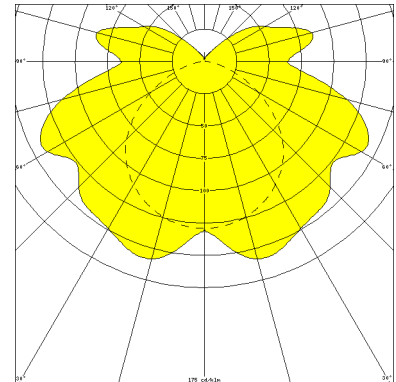
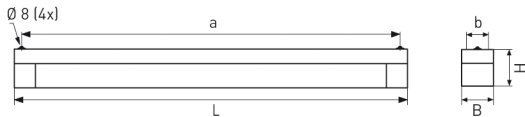
Schlagfeste Aufbauleuchte aus Edelstahl mit 4 mm starker PC-Abdeckung strukturiert mit Edelstahl-Endkappen.

Rückwärtige Kabeleinführungen. 2 Innensechskant-Verschlussschrauben.

Befestigung über 4 rückwärtige, verdeckte Befestigungsbohrungen.

Mit eingebauter Lichtleiste für Leuchtmittel T5 1x49W. Elektronisches Vorschaltgerät eingebaut, anschlussfertig.

Artikelnummer: 745 97 - 744 480



## MASSE

Länge (mm)	Breite (mm)	Höhe (mm)	a-Mass (mm)
1640	115	130	1590

## LIGHT OUTPUT RATIO

LOR (%)
75.65